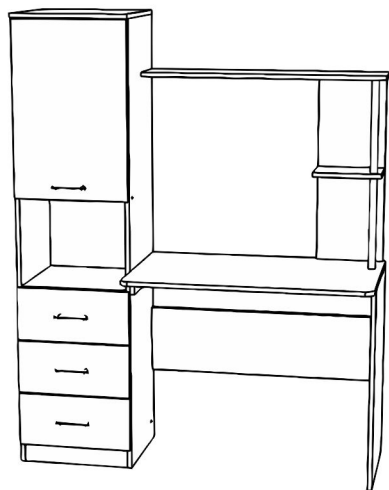


Стол СК-8

Инструкция по сборке



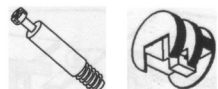
Уважаемый покупатель! Для максимального увеличения срока эксплуатации нашей мебели необходимо соблюдать условия её хранения, правила эксплуатации и ухода за ней.

1. В мебели, имеющей крепление болтами, винтами, шурупами, при ослаблении соединений необходимо периодически их подкручивать.
2. Берегите мебель от механических повреждений, от попадания на ее поверхность воды, растворителей, щелочей и кислот. При случайном попадании жидкости немедленно вытереть сухой мягкой тканью.
3. При уборке мебели нельзя использовать абразивные материалы. Пользуйтесь специальными чистящими средствами. Пыль с поверхности удаляйте сухой мягкой тканью.
4. Мебель должна быть защищена от прямого попадания солнечных лучей, не должна размещаться вблизи отопительных приборов, сырых и холодных стен.
5. Мебель рекомендуется эксплуатировать в помещениях с температурой воздуха не ниже +10°C и относительной влажности 65±15%.
6. Не следует ставить на поверхность мебели горячие предметы.

Фирма-изготовитель оставляет за собой право проводить конструктивно-художественные изменения, связанные с внедрением новых материалов и технологий, направленных на повышение качества изделий.

Гарантийный срок эксплуатации мебели 24 месяца, при соблюдении условий хранения, сборки и эксплуатации. По дефектам, появившимся из-за несоблюдения правил эксплуатации и ухода за мебелью претензии не принимаются. Претензии по качеству принимаются в течении гарантийного срока эксплуатации (24 месяца), по месту покупки с предъявлением товарного чека и ярлыка с упаковки.

Эксцентриквая стяжка



дюбель эксцентрик

рис.1

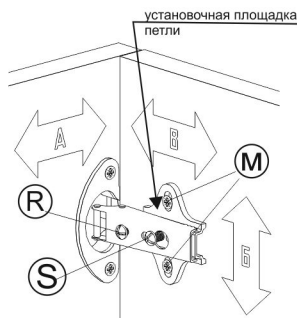


рис.2

Детали из ЛДСП

Поз.	Наименование	Кол-во	Длина	Ширина	№ пакета
Венге					
1	Стойка левая	1	1664	380	2
2	Стойка правая	1	1664	380	2
3	Крыша	1	430	400	1
4	Щит горизонтальный	2	398	380	2
5	Дно	1	398	380	2
6	Цоколь	1	398	70	1
9	Панель	1	694	249	2
11	Стойка стола	1	734	449	1
12	Царга	1	249	884	2
13	Боковина ящика	6	140	350	1
14	Фальшпанель ящика	3	140	340	1,2
15	Задняя панель ящика	3	140	340	1
18	Планка	1	380	70	1
19	Полка съемная	1	396	370	2
Ясень					
7	Щит горизонтальный	1	900	187	1
8	Полка малая	1	249	172	1
10	Столешница	1	898	549	1
16	Фасад ящика	3	199	425	1
17	Фасад	1	651	425	1

Детали из ЛХДФ

Поз.	Наименование	Кол-во	Длина	Ширина	№ пакета
20	Задняя стенка	1	662	428	1
21	Задняя стенка	1	344	428	2
22	Задняя стенка	1	600	428	1
23	Дно ящика	3	372	350	2

Поз.	Наименование		Кол-во
а	Евровинт 7x50/заглушка		44/44
б	Ключ для евровинта		1
в	Ключ для фланца		1
г	Стяжка эксцентриковая/заглушка		2/2
д	Шкант 8x30		2
е	Гвозди		90
ж	Шланга-труба хром D25 L338		2
з	Фланец		4
и	Подпятник		6
к	Полкодержатель		4
л	Петля 4-шарнирная		2
м	Еврошуруп 6x11		4
н	Ручка		4
о	Винт М4х40		6
п	Винт М4х25		2
р	Шайба пластм.		8
с	Саморез 4x30		8
т	Саморез 3,5x16		40
у	Направляющие роликовые 350		3

Сборку производить на полу на картоне или бумаге.

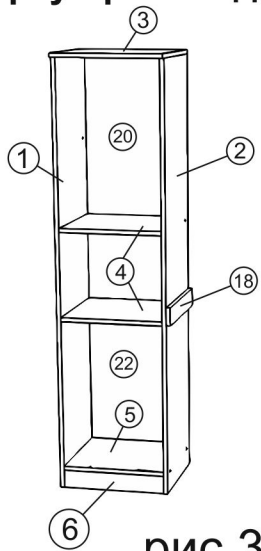


рис.3

- 1) К нижним торцам стоек (1,2) гвоздями прибиваем подпятники (и).
- 2) К стойке (1) еврошурупам (м) прикрепить установочные площадки петель (л).
- 3) С помощью евровинтов (а) соединить стойки (1,2) с дном (5), щитами (4) и крышей (3).
- 4) К дну (5) присоединить цоколь (6) евровинтами (а).
- 5) К стойке (2) присоединить саморезами (с) планку (18).
- 6) в глухие отверстия стоек (1,2) вставить полкодержатели (к) и установить на них полку съемную (19).

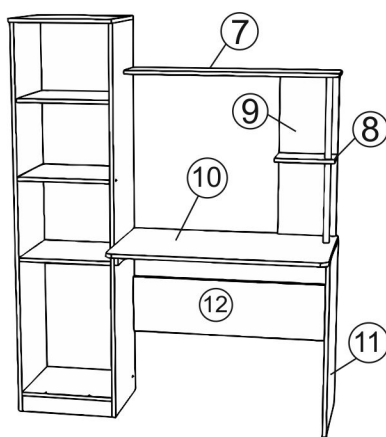


рис.4

- 7) К стойке (11) присоединить столешницу (10) с помощью эксцентриковых стяжек (г) рис.1. и шкантов (д).

Для этого в глухие отверстия на столешнице вкручиваем дюбеля эксцентриковых стяжек (рис. 1). В глухие отверстия стойки вставляем эксцентрики (стрелки на эксцентриках должны быть направлены на ближайший торец детали) и шканты.

Столешницу присоединяем к стойке, вставляя дюбели в эксцентрики, и притягиваем.

- 8) Далее столешницу (10) присоединить евровинтами (а) к стойке шкафа (2).

- 9) К собранной конструкции присоединить евровинтами (а) панель (9) и полки (7,8).

- 10) Трубы хромированные закрепить с помощью фланцев к полкам (7,8) и столешнице (10). Фланцы крепить саморезами (т). Трубы фиксировать ключом (в).

Собираем и устанавливаем выдвигающийся ящик.

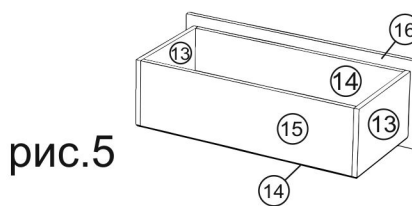


рис.5

- 11) С помощью евровинтов собираем ящики, как показано на рисунке (5).

Слегка притянув фасад к фальшпанели ручкой (н) и винтом (о), выровнять его и закрепить саморезами 4x30 (с).

- 12) Прибить дно гвоздями.

- 13) Роликовые направляющие крепим снизу саморезами 3,5x16 (т). Ролики должны быть сзади ящика (рис. 6).

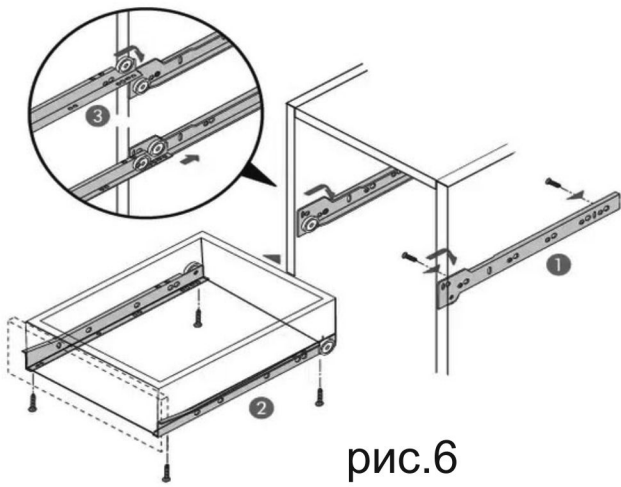


рис.6

- 14) К фасаду (17) крепим саморезами (т) петли.

15) Навесьте фасад на изделие и отрегулируйте его (см. рис. 2). Боковая регулировка двери **A** осуществляется за счет винта **R**.

Регулировка двери по высоте **B** осуществляется за счет шурупов д.

Регулировка по глубине **B** за счет ослабления винта **S**.

- 16) Устанавливаем изделие на место эксплуатации.